

# Helhedsplan for øget trafiksikkerhed

## Havebyen Præstevangen, 2700 Brønshøj

Version 1.0

Dato: 2022-02-19

Udarbejdet af Vejudvalget

---

Formål: Trafiksikkerheden øges vha. hastighedsregulerende tiltag.

De trafikregulerende tiltag skal reducere antallet af gennemkørende trafik og sikre nedsat hastighed på vejene, hvilket også må medføre mindre støj fra trafik, mere sikker færden for bløde trafikanter og legende børn, samt mindre vedligehold af veje.

Vejudvalget har lavet en helhedsvurdering af trafikken i området og konkluderet, at følgende nævnte veje er hårdest belastet af trafik.

Bavnevangen og Mellemvangen (syd for Hareskovvej), som er veje med større vejbredde end den typiske villavej og er naturlig gennemkørselsvej fra Frederikssundsvej til Hareskovvej og modsat.

Mellemvangen (nord for Hareskovvej), som er en vej med større vejbredde end den typiske villavej og er naturlig gennemkørselsvej fra Hareskovvej til Horsebakken og modsat.

Dyblandsvangen, som er en smal villavej, som anvendes til genvej fra Hareskovvej til Mellemvangen, hvor trafikanter ikke behøver vente i lyskryds.

Skolevangen, som er en smal villavej, som anvendes til genvej fra Horsebakken til Hareskovvej, så trafikanter ikke behøver vente i lyskryds.

Øvrige veje i Havebyen Præstevangen vurderes ikke at være stærkt generet af gennemkørende trafik og/eller trafik med højhastighed. Det anerkendes, at disse veje har udfordringer med trafik på fortove, idet vejene er smalle. Tiltag herfor behandles under almindeligt vedligehold.

Det har været et ønske fra vejudvalget ikke at introducere tiltag, som blot flytter trafikken rundt på andre veje i vores eget område.



Ovenstående tegning er en samlet oversigt over forslag til hastighedsregulerende tiltag på de udvalgte områder. Kommende sider beskriver de enkelte tiltag i detaljer.

**Signaturforklaring:**

■ Veje som vurderes at være hårdest belastet af trafik i området

■ Havebyen Præstevangens område

- 1: Ubetinget vigepligt i vejkruds mod naturlig gennemkørselsretning
- 2: Chikaner uden mulighed for lige gennemkørsel
- 3: Indsnævring af kørebane og reduceret udsyn
- 4: Indsnævring af kørebane og reduceret udsyn
- 5: Hastighedsskiltning (hvor det mangler i dag)



1: Ubetinget vigepligt i vejkrus mod naturlig gennemkørselsretning

Trafiksikkerheden i vejkrusene vurderes at være lav.

Der opleves, at højre vigepligt ikke overholdes, samt at hastigheden gennem krydsene er uændret og høj. Der er registreret uheld mellem trafikanter i krydsene, også med bløde trafikanter involveret.

Det overordnede formål med tiltag er sænke hastigheden i krydsene.

Der etableres synligt ubetinget vigepligt mod naturlig gennemkørselsretning med markering på vej og skiltning.

For at reducere hastigheden ved sving afgrænses svingmuligheder ved at placere kampesten eller lignende langs fortovs-kanten.



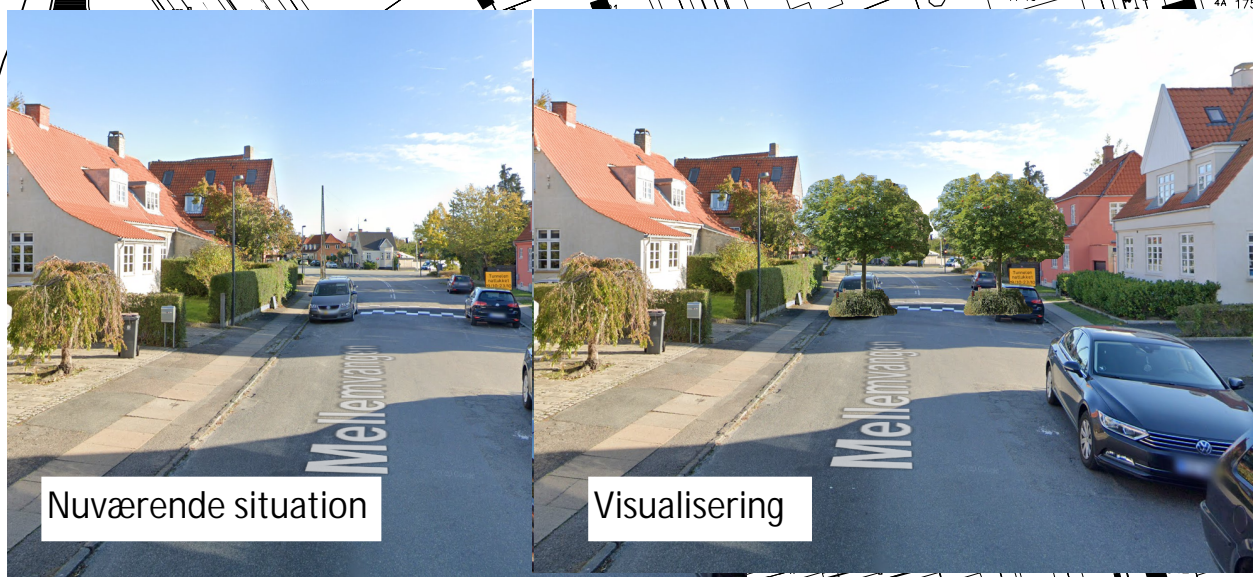
## 2: Chikaner uden mulighed for lige gennemkørsel

Hastigheden på gennemkørselsvejene opleves ofte højere end anbefalet. Vejudvalgets vurdering er, at årsagen bl.a. kan skyldes, at trafikanter fra indfaldsvejene er 'fartblinde', lange lige strækninger uden forhindringer og med gode oversigtsforhold samt gode trafikale pladsforhold.

Det overordnede formål med tiltag er sænke hastigheden på vejene ved at bryde de lange strækninger og mindske oversigtsforholdene.

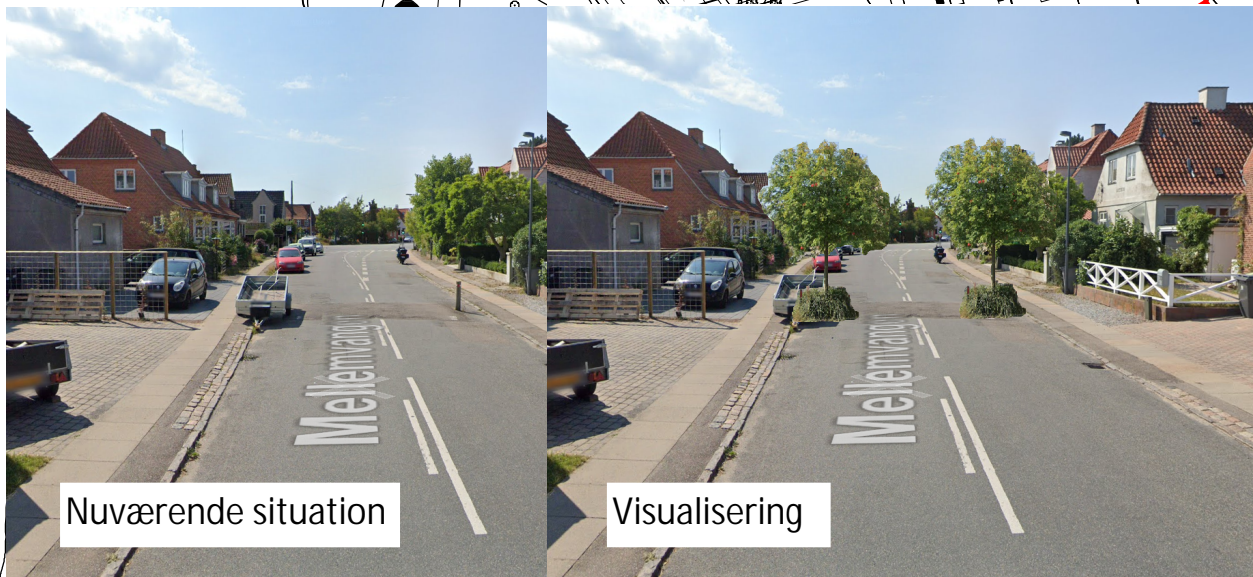
Der etableres chikaner med store træer og grøn beplantning. Chikanernes udformes og placeres så gennemkørsel kræver væsentlig reduceret hastighed, dog stadig mulighed for gennemkørsel med langsomt kørende lastbiler. De store træer reducerer oversigtsforholdene og tvinger bilister ned i fart. Cykellister har direkte gennemkørsel ved fortovet.

Det er vejudvalgets holdning, at løsningen ligeledes forskønner området.



Nuværende situation

Visualisering



Nuværende situation

Visualisering



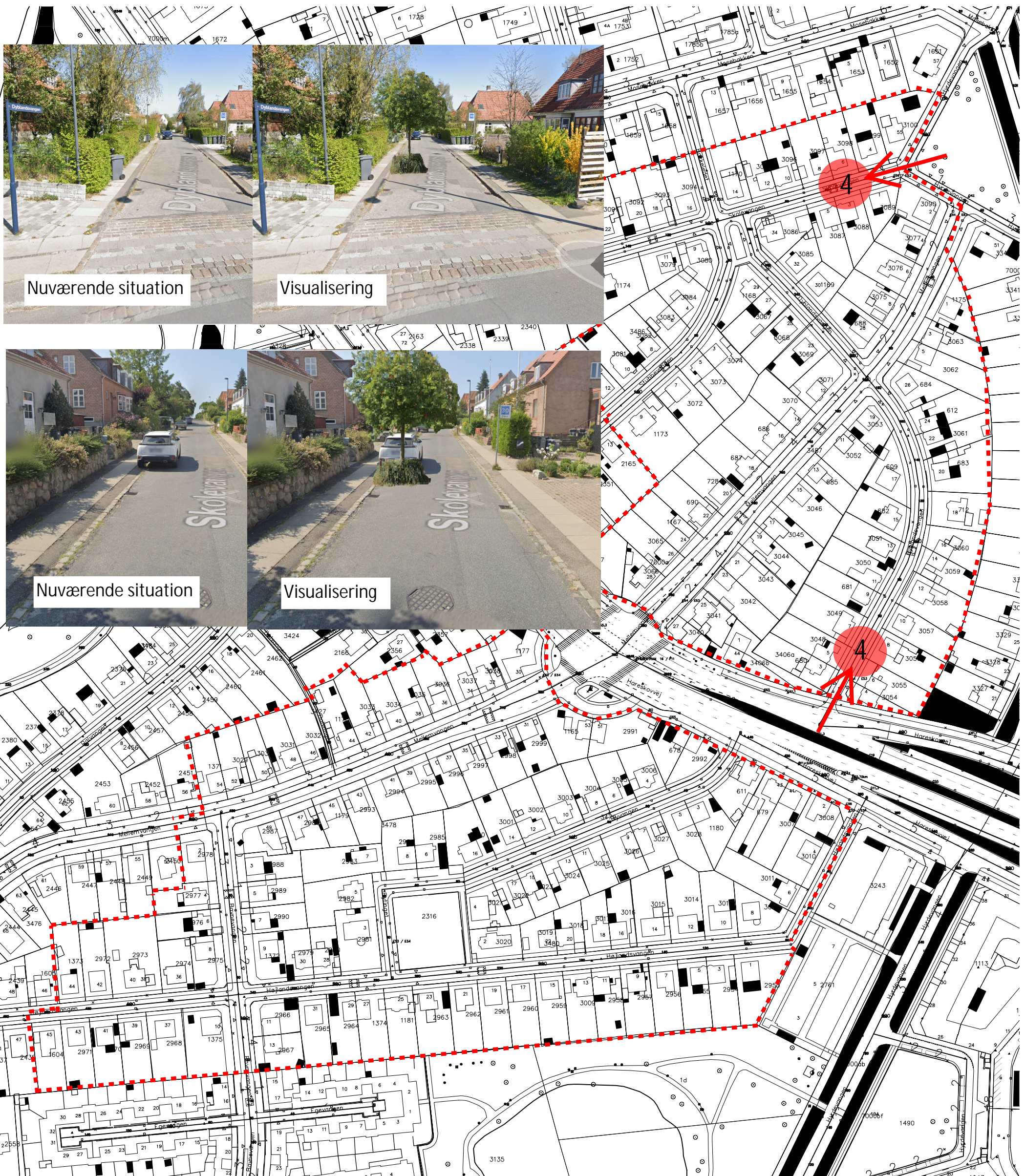
### 3: Indsnævring af kørebane og reduceret udsyn

Vejbredden på Mellemvangen øges på det sidste stykke op mod krydset til Hareskovvej på begge sider. I krydset er der drejespor på begge sider af Hareskovvej. Trafikanter fra Hareskovvej betragter grundet gode trafikforhold i mindre grad Mellemvangen som en villavej, hvilket opleves ved højere hastighed og øget gennemkørende trafik. Trafikanter i modsat retning (ud mod krydset) har gode oversigtsforhold og kan se lyssignalet fra lang afstand, så der opleves, at bilister accelerer for at nå et grønt lys.

Det overordnede formål med tiltag er tydeliggøre, at området er et villaområde samt at mindske oversigtsforholdene, så vejen ikke indbyder til højere hastighed end anbefalet.

Der etableres indsnævring ved vejbump op mod Hareskovvej med store træer og grøn beplantning. Indsnævringen understreger, at der nu færdes i et villaområde, og de store træer reducerer oversigtsforholdene (bl.a. så trafikanter ikke kan se lyssignalet fra lang afstand) og tvinger dermed bilister ned i fart, eller som minimum ikke opfordrer dem til at nå et grønt lys. Cyklister har direkte gennemkørsel ved fortovet.

Det er vejudvalgets holdning, at løsningen ligeledes forskønner området.



#### 4: Indsnævring af kørebane og reduceret udsyn

Dyblandsvænget og Skolevænget opleves begge som naturlig genvej. Begge veje er i forvejen smalle og har deraf en naturlig hastighedsregulering. Ved indkørsel er der ved begge veje gode oversigtsforhold og lige stræk.

Det overordnede formål med tiltag er mindske oversigtsforholdene ved indkørsel, så vejen virker mindre attraktiv for gennemkørende trafikanter. Det skal være synligt fra indfaldsvejene, at vejen ikke indbyder til højere hastighed end anbefalet.

Der etableres chikane tæt på indkørsel med stort træ og grønt beplantning. Oversigtsforholdene reduceres, og vejen syner ikke af en let genvej. Evt. placering af kampesten eller pullert modsat chikane, så fortovet ikke naturligt tages i brug.

Det er vejudvalgets holdning, at løsningen ligeledes forskønner området.



## 5: Hastighedsskiltning

Skiltningen ind til Havebyen Præstevang er mangelfuld. Der kan være skiltning uden for grænsen til Havebyen Præstevang, men det vurderes at være gunstigt for reducere af hastighed på vejene, at der etableres flere skilte. Evt. suppleres med 'Børn på vejen', 'Pas på mig'.

Det overordnede formål med tiltag er mindske hastigheden ved tydeliggøre anbefalingerne.

Der etableres 'Max 30 km Zone' - blå skilte ved alle veje ind til Havebyen Præstevang (hvor der ikke er skilte i dag) Evt. suppleres med 'Børn på vejen' eller 'Pas på mig'-skilte.